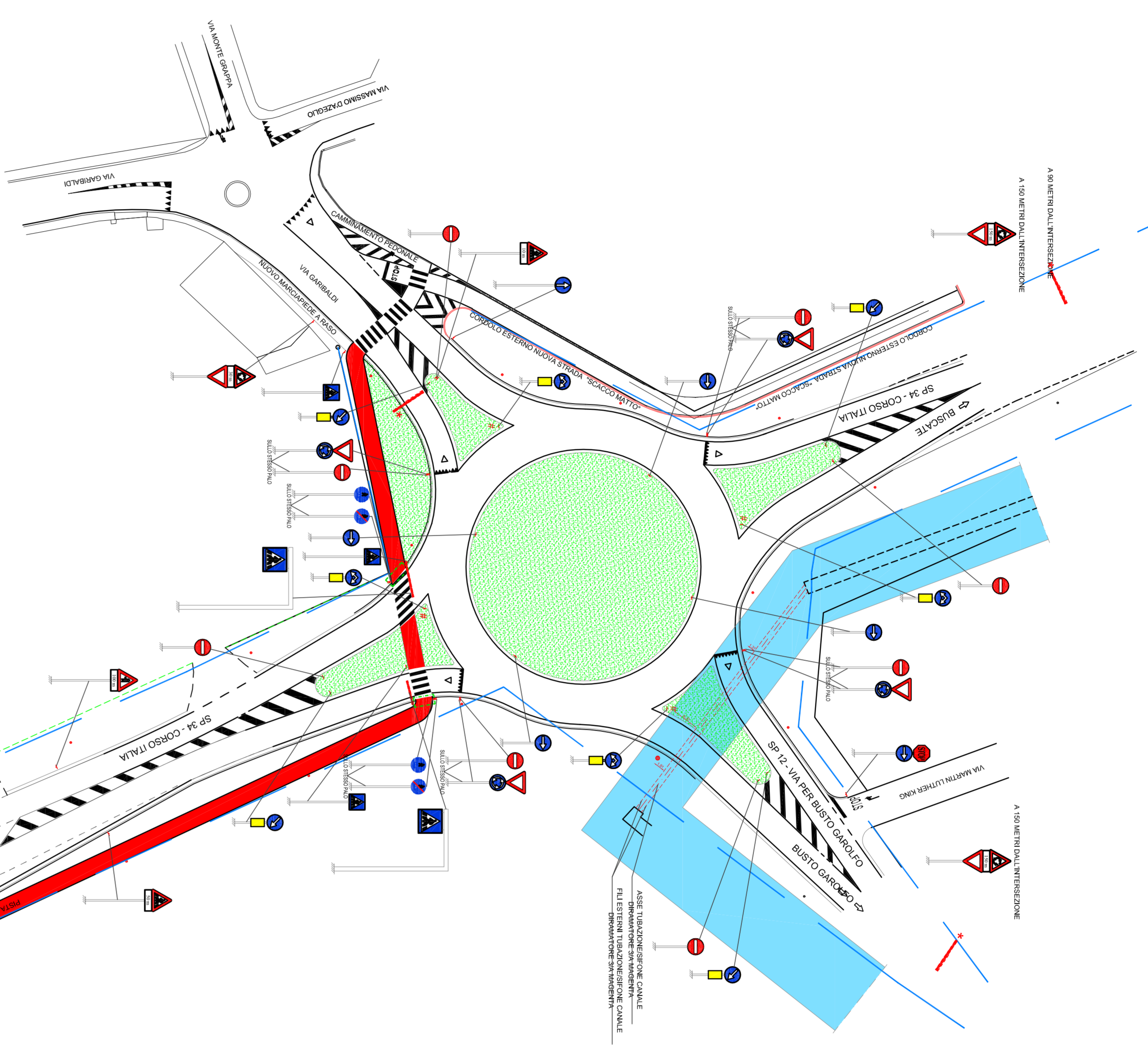
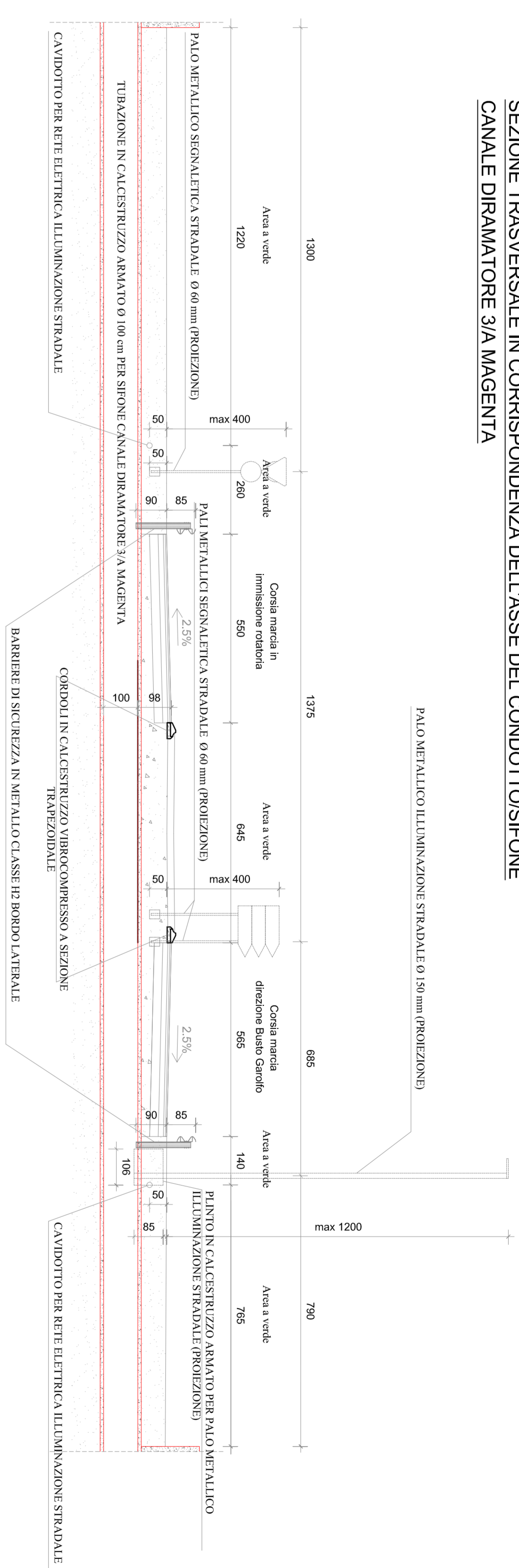
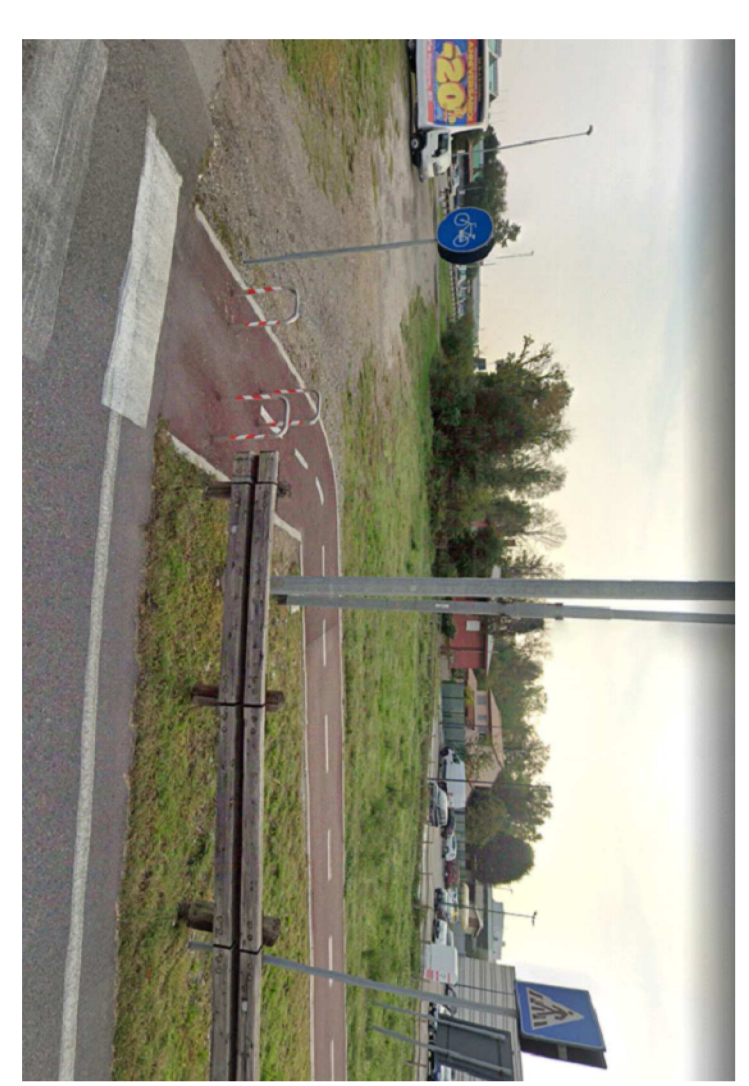


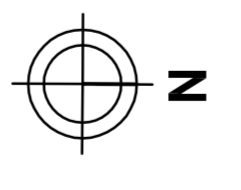
SEZIONE TRASVERSALE IN CORRISPONDENZA DELL'ASSE DEL CONDOTTOFISONE
CANALE DIRMATTORE 3/A MAGENTA



PARTICOLARE AREE NELLE QUALI VERRANNO POSATI N.3 DISSUASORI METALLICI AD ARCO ATTI AD IMPEDIRE CHE I CICLISTI UTILIZZINO IL PASSAGGIO PEDONALE COME PASSAGGIO CICLABILE



- LEGENDA**
- AREE NELLE QUALI VERRANNO POSATI N.3 DISSUASORI METALLICI AD ARCO ATTI AD IMPEDIRE CHE I CICLISTI UTILIZZINO IL PASSAGGIO PEDONALE COME PASSAGGIO CICLABILE
 - BARBIERE DI SICUREZZA METALLICA ESISTENTE
 - BARBIERE DI SICUREZZA METALLICA CLASSI II (BORDO LATERALE)
 - PALO ILLUMINAZIONE STRADALE ESISTENTE
 - NUOVO PALO ILLUMINAZIONE STRADALE
 - PORTALINO CON SEGNALE DI PREAVVISO CONVENIUTO DA CONCORDARE
 - SEGNALE DI PREAVVISO CONVENIUTO DA CONCORDARE
 - FONDAZIONE LOCALI
 - CONLINE PROSPETTIVA OTTICA RETROPOLITANA
 - FASCIA DI RISERVO CANALI DIRMATTORE (6/8)



**COMUNE DI
INVERUNO**
Città Metropolitanà di Milano

PROGETTISTI E.D.U.
Ing. Roberto Maffei
Ing. Roberto Maffei
Ing. Roberto Maffei
Ing. Roberto Maffei
Ing. Roberto Maffei

COMITATO LOCALI E SPONSORI
STRADE 2020 S.R.L.
Via S. Maria Maddalena, 10
20122 Milano (MI)
Tel. 02 800.00.000
www.strade2020.it

**PIANO ATTUATIVO PA17 A DESTINAZIONE TERZIARIA CONFORME
AL VIGENTE P.G.T. COMUNALE AI SENSI
DELL'ART. 14 DELLA L.R. N. 12/05
In Corso Italia - Inveruno (MI)**

PROGETTO ESECUTIVO OPERE DI URBANIZZAZIONE
PRIMARIA DI VIABILITÀ

SCHEMA SEGNALETICA	SCALA 1:500
CAT. COM	5

REVISIONI	DATA	MOTIVO REVISIONE	DISSEGNIATO	VERIFICATO	APPROVATO
0		disegno zero			
1					
2					
3					
4					
5					
6					
7					

PLANIMETRIA GENERALE
(Scala 1:500)