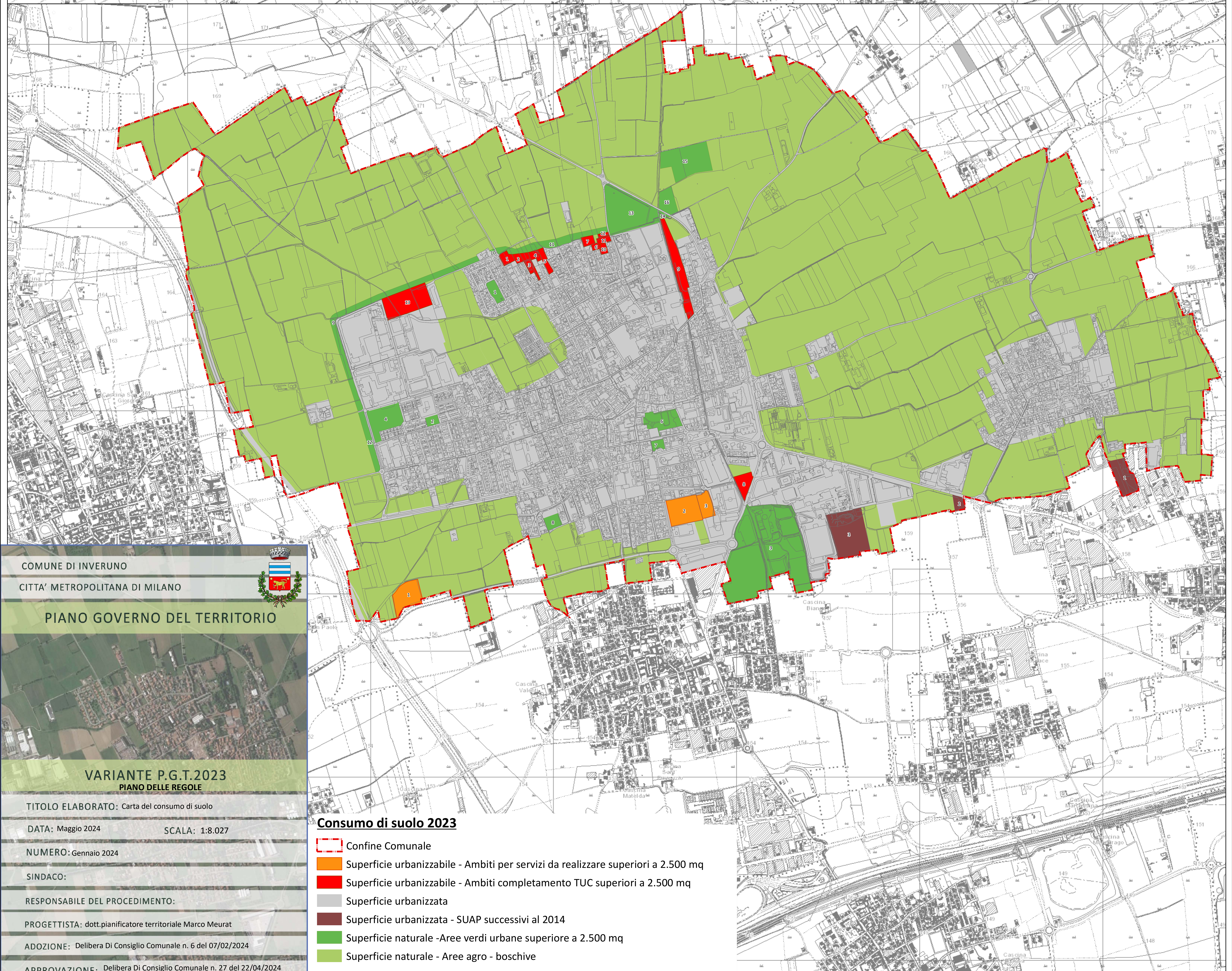


Consumo di suolo 2014

- Confine Comunale
- Superficie urbanizzata
- Superficie urbanizzabile - Ambiti di trasformazione su suolo libero
- Superficie urbanizzabile - Ambiti completamento TUC superiori a 2.500 mq
- Superficie urbanizzabile - Ambiti per servizi da realizzare superiori a 2.500 mq
- Superficie naturale - Aree verdi urbane superiore a 2.500 mq
- Superficie naturale - Aree agro - boschive



Consumo di suolo 2023

- Confine Comunale
- Superficie urbanizzabile - Ambiti per servizi da realizzare superiori a 2.500 mq
- Superficie urbanizzabile - Ambiti completamento TUC superiori a 2.500 mq
- Superficie urbanizzata - SUAP successivi al 2014
- Superficie naturale - Aree verdi urbane superiore a 2.500 mq
- Superficie naturale - Aree agro - boschive

COMUNE DI INVERUNO

CITTA' METROPOLITANA DI MILANO

PIANO GOVERNO DEL TERRITORIO



VARIANTE P.G.T.2023
PIANO DELLE REGOLE

TITOLO ELABORATO: Carta del consumo di suolo

DATA: Maggio 2024 SCALA: 1:8.027

NUMERO: Gennaio 2024

SINDACO:

RESPONSABILE DEL PROCEDIMENTO:

PROGETTISTA: dott.pianificatore territoriale Marco Meurat

ADOZIONE: Delibera Di Consiglio Comunale n. 6 del 07/02/2024

APPROVAZIONE: Delibera Di Consiglio Comunale n. 27 del 22/04/2024